



BISON



CHUCKS AUTOCENTRANTES UNIVERSALES



Mod. 3204



CHUCK UNIVERSAL DE 3 MORDAZAS SÓLIDAS CUERPO DE FUNDICIÓN

Código	Diá. del Chuck	Diá. del Hueco	Medida	Máx. RPM	Peso en Lbs.
7-810-0300	3"	.6299	80 mm	4000	3.3
7-810-0400	4"	.7874	100 mm	3500	6.2
7-810-0500	5"	1.2598	125 mm	3200	11
7-810-0600	6.1/4"	1.6535	160 mm	3000	22
7-810-0800	8"	2.1654	200 mm	2500	39
7-810-1000	10"	2.9921	250 mm	2000	64
7-810-1200	12.1/2"	4.0551	315 mm	1500	110
7-810-1600	15.3/4"	5.3543	400 mm	1000	188
7-810-2000	20"	7.4803	500 mm	700	320

Nota: Los chucks de respaldo plano requieren platos adaptadores (contraplatos) que pueden necesitar maquinado para montaje en el husillo.

CHUCK UNIVERSAL DE 3 MORDAZAS SÓLIDAS CUERPO DE ACERO

Código	Diá. del Chuck	Diá. del Hueco	Medida	Máx. RPM	Peso en Lbs.
7-829-0500	5"	1.39	125 mm	4800	11
7-829-0600	6.1/4"	1.65	160 mm	4500	22
7-829-0800	8"	2.17	200 mm	4000	39
7-829-1000	10"	2.99	250 mm	3500	55
7-829-1200	12.1/2"	4.08	315 mm	2800	110



Mod. 3504

BISON



CHUCKS AUTOCENTRANTES UNIVERSALES



Mod. 3105

CHUCK UNIVERSAL DE 2 MORDAZAS CUERPO DE FUNDICIÓN

Código	Diá. del Chuck	Diá. del Hueco	Medida	Máx. RPM	Peso en Lbs.
7-830-0600	6.1/4"	1.65	160 mm	3000	22
7-830-0800	8"	2.16	200 mm	2500	39
7-830-1000	10"	2.99	250 mm	2000	55



Mod. 3205

CHUCK UNIVERSAL DE 3 MORDAZAS ATORNILLABLES CUERPO DE FUNDICIÓN

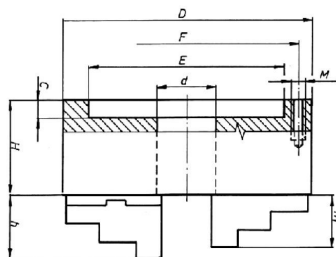
Código	Diá. del Chuck	Diá. del Hueco	Medida	Máx. RPM	Peso en Lbs.
7-800-0600	6.1/4"	1.65	160 mm	3000	22
7-800-0800	8"	2.16	200 mm	2500	39
7-800-1000	10"	2.99	250 mm	2000	55
7-800-1200	12.1/2"	4.05	315 mm	1500	110
7-800-1600	15.3/4"	5.35	400 mm	1000	188
7-800-2000	20"	7.48	500 mm	700	320



Mod. 3604

CHUCK UNIVERSAL DE 4 MORDAZAS SÓLIDAS CUERPO DE FUNDICIÓN

Código	Diá. del Chuck	Diá. del Hueco	Medida	Máx. RPM	Peso en Lbs.
7-845-0500	5"	1.25	125 mm	3200	11
7-845-0600	6.1/4"	1.65	160 mm	3000	22
7-845-0800	8"	2.16	200 mm	2500	39
7-845-1000	10"	2.99	250 mm	2000	55
7-845-1200	12.1/2"	4.05	315 mm	1500	110



DIMENSIONES PRINCIPALES PARA CHUCK DE 3 Y 4 MORDAZAS (MONTURA TRASERA)

Código	Diá. del Chuck	F	E	d	C	H	h	h1
7-897-105	5"	4.252	3.7402	1.2598	0.158	2.205	1.575	0.787
7-897-108	6.1/4"	5.5118	4.9213	1.6535	0.158	2.539	1.693	1.26
7-897-108	8"	6.9291	6.2992	2.1654	0.158	2.953	1.772	1.142
7-897-110	10"	8.8189	7.874	2.9921	0.197	3.347	2.5087	1.339
7-897-112	12.1/2"	11.2598	10.2362	4.0551	0.197	3.701	2.244	1.693

CHUCKS AUTOCENTRANTES UNIVERSALES



CHUCK UNIVERSAL DE 4 MORDAZAS ATORNILLABLES CUERPO DE FUNDICIÓN					
Código	Diá. del Chuck	Diá. del Huevo	Medida	Máx. RPM	Peso en Lbs.
7-840-0500	5"	1.25	125mm	3200	11



Mod. 3605

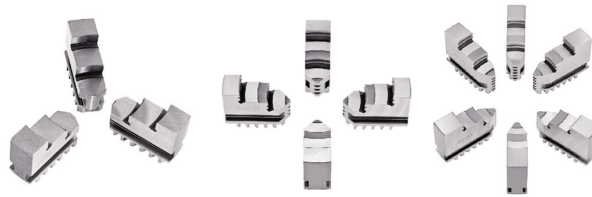
MINICHUCK

MINI CHUCK INIVERSAL DE 3 MORDAZAS		
Código	Diá. del Chuck	Tipo Montura
7-810-0212	2.1/3"	M12X1
7-864-0214	2"	M12X1



REFACCIONES PARA CHUCK UNIVERSAL

JUEGO DE MORDAZAS SÓLIDAS PARA EXTERIORES				
3 mordazas	4 mordazas	6 mordazas	Diá. del Chuck	
Código				
7-880-305	7-880-405	7-880-605	5"	
7-880-306	7-880-406	7-880-606	6"	
7-880-308	7-880-408	7-880-608	8"	
7-880-310	7-880-410	7-880-610	10"	
7-880-312	7-880-412	7-880-612	12"	



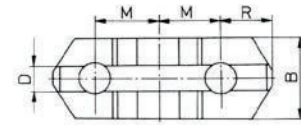
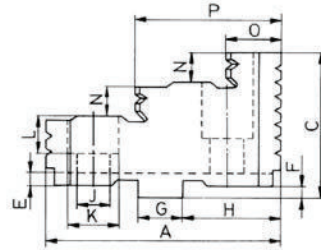
JUEGO DE MORDAZAS SÓLIDAS PARA INTERIORES				
3 mordazas	4 mordazas	6 mordazas	Diá. del Chuck	
Código				
7-881-305	7-881-405	7-881-605	5"	
7-881-306	7-881-406	7-881-606	6"	
7-881-308	7-881-408	7-881-608	8"	
7-881-310	7-881-410	7-881-610	10"	
7-881-312	7-881-412	7-881-612	12"	



BISON



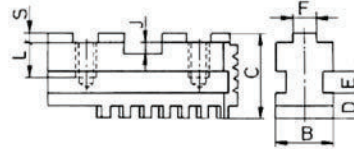
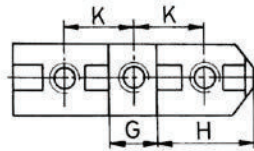
MORDAZAS PARA CHUCKS AUTOCENTRANTES UNIVERSALES



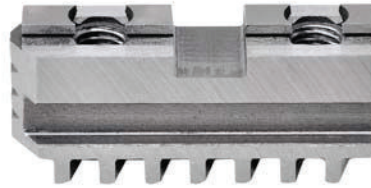
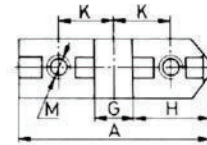
JUEGO DE 3 MORDAZAS SUPERIORES DURAS SIN BASE MAESTRA PARA CHUCK

Código	Diá. del Chuck	M	H	G	J	K	D	F	N	C	B	Largo Total A	O	P	Peso en Lbs.
7-883-305	5"	5/8	57/64	.4996	.35/.26	59/43	.3129	.1260	.315	1.516	.866	2.205	.57	1.38	.37
7-883-306	6.1/4"	3/4	1-1/8	.4996	.43/.35	71/55	.3129	.1260	.335	1.634	.984	2.638	.71	1.63	.56
7-883-308	8"	7/8	1-3/8	.4996	.43/.35	71/55	.3129	.1260	.374	1.713	1.063	3.347	.85	2.01	.79
7-883-310	10"	1-1/16	1-9/16	.7496	.55	.78	.5004	.1260	.472	2.023	1.280	3.740	.96	2.32	1.32
7-883-312	12.1/2"	1-1/4	1-7/8	.7496	.55	.78	.5004	.1260	.512	2.165	1.475	4.331	1.04	2.68	2.01

Diá. 5" a 10"



Diá. 12.1/2"



JUEGO DE 3 MORDAZAS MAESTRAS PARA CHUCK ATORNILLABLE

Código	Diá. del Chuck	K	H	G	F	J	L	D	E	B	Largo Total A	S	Rosca M	Peso en Lbs.
7-885-305	5"	5/8	57/64	.4996	5/16	.1575	.4724	.3150	.3150	.7874	2.1259	-	5/16-18	.31
7-885-306	6.1/4"	3/4	1-1/8	.4996	5/16	.1575	.5511	.3150	.3150	.7874	2.5590	-	3/8-16	.40
7-885-308	8"	7/8	1-3/8	.4996	5/16	.1575	.5511	.3543	.3937	.9843	3.1102	-	3/8-16	.68
7-885-310	10"	1-1/16	1-9/16	.7496	1/2	.1575	.6299	.4331	.4724	1.1024	3.6220	-	1/2-13	1.06
7-885-312	12.1/2"	1-1/4	1-7/8	.7496	1/2	.1575	.6299	.5000	.4724	1.2598	4.3307	.126	1/2-13	1.70



CORONA PARA CHUCK UNIVERSAL

2-3-4 mordazas					
Código	Diá. del Chuck	D	H	Peso Lbs.	
7-887-305	5"	3.70	.53	.66	
7-887-306	6.1/4"	4.88	.71	1.85	
7-887-308	8"	6.26	.79	2.65	
7-887-310	10"	7.84	.87	4.28	

D: Diámetro Exterior / H: Altura



**PIÑONES PARA CHUCK UNIVERSAL
CUERPO DE FUNDICIÓN**

2-3-4 mordazas					
Código	Diá. del Chuck	D	L	Peso Lbs.	
7-886-305	5"	.98	1.63	.14	
7-886-306	6.1/4"	1.1	1.87	.20	
7-886-308	8"	1.2	2.30	.42	
7-886-310	10"	1.4	2.72	.51	
7-886-312	12.1/2"	1.5	3.60	.77	

D: Diámetro Exterior / L: Altura



LLAVE PARA CHUCK

2-3-4 mordazas			
Código	Diá. del Chuck	Tamaño Cuadro	
7-889-005	5"	.3543	
7-889-008	6.1/4"	.4331	
7-889-008	8"	.4331	
7-889-012	10"	.5512	
7-889-012	12.1/2"	.5512	



BISON



CHUCK AUTOCENTRANTE UNIVERSAL "SET-TRU" DE 6 MORDAZAS SÓLIDAS

CON AJUSTE FINO, CUERPO DE ACERO FORJADO, DISEÑO DE 3 PIÑONES 0.0004" T.I.R

Los chucks "SET-TRU" BISON pueden ser usados para muchas operaciones de maquinado, en las que los chucks universales autocentrantes de semi-acero no son recomendados, y en todas las operaciones donde se usan los chucks universales de acero fundido. Las 6 mordazas sujetan firmemente con menos presión y con menos distorsión por mordaza. Es ideal para piezas de paredes delgadas y en trabajos de segunda operación. Elimina la necesidad de boquillas. La extremada precisión, la versatilidad y su larga vida, hacen que los chucks "SET-TRU" BISON, sean invaluable en el taller moderno.

- Los 4 tornillos de micro ajuste proporcionan un 0.0004" T.I.R. repetible.
- El cuerpo del chuck está elaborado en acero forjado de alta calidad, apropiado para altas velocidades de giro.
- La corona se ha forjado, templado y rectificando en los dientes para obtener mayor precisión y larga duración.
- Cada corona ha sido balanceada con precisión.
- Las mordazas - dientes y guías en ambos lados, están completamente endurecidas y rectificadas.
- * Los bujes endurecidos y rectificadas, se han prensado en los asientos del piñón.
- * Los 3 piñones están endurecidos y rectificados.
- Cada chuck está balanceado dentro de límites muy precisos.



Mod. 3864

CHUCK UNIVERSAL DE 6 MORDAZAS SÓLIDAS CUERPO DE ACERO "SET-TRU"

Código	Diá. del Chuck	Diá. del Hueco	Medida	Máx. RPM	Peso en Lbs.
7-868-8060	6.1/4"	1.65	160 mm	2500	25
7-868-8080	8"	2.16	200 mm	2200	42
7-868-8100	10"	2.99	250 mm	1900	78
7-868-8120	12.1/2"	4.05	315 mm	1500	128

CHUCKS INDEPENDIENTES DE 4 MORDAZAS



Mod. 4304



CHUCK INDEPENDIENTE DE 4 MORDAZAS SÓLIDAS CUERPO DE FUNDICIÓN

Código	Diá. del Chuck	Diá. del Hueco	Medida	Máx. RPM	Peso en Lbs.	Capacidad de carga Lbs.
7-850-0500	5"	1.02	125 mm	3500	8	330
7-850-0600	6.1/4"	1.65	160 mm	3200	9	550
7-850-0800	8"	1.96	200 mm	1800	32	1320
7-850-1000	10"	2.55	250 mm	1500	55	2200
7-850-1200	12.1/2"	3.14	325 mm	1200	88	3300
7-850-1600	15.3/4"	3.93	400 mm	800	139	6600
7-850-2000	20"	4.93	500 mm	500	231	9900
7-850-2500	25"	6.29	630 mm	400	364	14300
7-850-3200	32"	7.87	800 mm	300	700	18700

REFACCIONES PARA CHUCK INDEPENDIENTE

PARTES DE REPUESTO PARA CHUCK INDEPENDIENTE

Mordazas Duras Sólidas/Juego		Tornillo operativo 1 pieza		
Código	Diá. del Chuck	Código	DE*	L*
7-890-1080	8"	7-890-608	1.1	2.83
7-890-1100	10"	7-890-610	1.1	3.15
7-890-1120	12-1/2"	7-890-612	1.26	4.13
7-890-1160	15-3/4"	7-890-616	1.26	5.31
7-890-1200	20"	7-890-620	1.42	6.57
7-890-1250	25"	7-890-625	1.57	8.74
7-890-1320	32"	7-890-632	1.73	11.6

*D E: Diámetro Exterior
*L: Largo Total



BISON



CHUCK HIDRÁULICO DE 3 MORDAZAS CON MONTURA A2

CARACTERÍSTICAS:

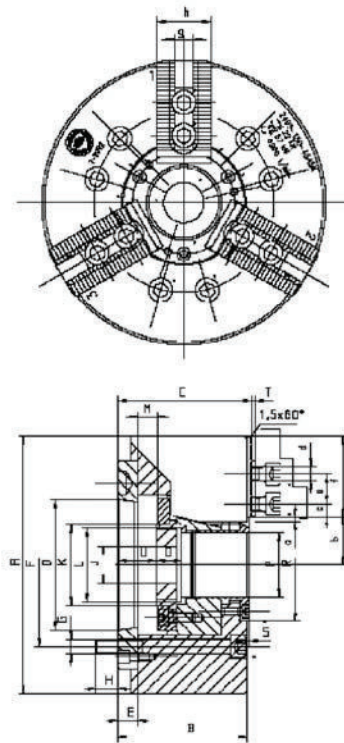
- Repetibilidad +/- 0.0005"
- El cuerpo de las partes, se han elaborado en aleación de acero con alto grado de calidad. Las superficies del cuerpo, están emparejadas, las cuñas y las mordazas han sido endurecidas (58HRC) y rectificadas.
- Diseño Rígido.
- Mordazas master aseguradas contra expulsión.
- Lubricación directa de las mordazas master.
- Desbalance dentro de los límites de la norma DIN 6386
- La montura A2 corresponde a la Norma USAS B5.9-1967
- Los chucks y sus mordazas, corresponden a la norma ASME B5.8-2001

ACCESORIOS ESTÁNDAR:

- Mordazas superiores duras.
- Pernos para montura de chuck.
- Tuercas en "T" con pernos de montura para mordaza.
- Tuerca de arrastre
- Llave de ajuste del pistón.
- Llave hexagonal.



Mod. 2405



CHUCK HIDRÁULICO DE 3 MORDAZAS CON MONTURA A2

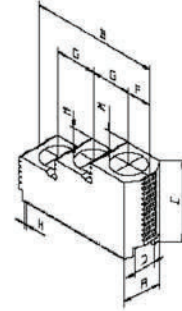


Diá. del Chuck		6"	160 mm	8"	210 mm	10"	250 mm
Código		7-781-0650		7-781-0860		7-781-1080	
Nariz de Husillo		A2-5		A2-6		A2-8'	
A	plg/mm	6.6535	169	8.2677	210	10	254
B	plg/mm	3.543	90	4.1732	106	4.685	119
C	plg/mm	3.685	93.59	4.3146	109.59	4.8264	122.59
D	plg/mm	3.2505	82.563	4.188	106.375	5.5007	139.719
E	plg/mm	0.5906	15	0.6693	17	0.748	19
F	plg/mm	4.16	104.8	5.252	133.4	6.748	171.4
G (6 Pernos)	mm	7/16" - 14		1/2" - 13		5/8" - 11	
H	plg/mm	0.4528	11.5	0.6693	17	0.7480	19
J	plg/mm	0.7874	20	1.1811	30	1.7717	45
K	plg/mm	2.3622	60	2.5984	66	3.7008	94
L máx	mm	M55x2		M60x2		M85x2	
Carrera de Cuña M	plg/mm	0.4724	12	0.6299	16	0.748	19
O	plg/mm	0.748	19	0.8071	20.5	0.9843	25
Pasante P	plg/mm	1.7717	45	2.0472	52	2.9528	75
R	plg/mm	2.756	70	3.622	92	4.6063	117
S	plg/mm	0.1024	2.6	0.1024	2.6	0.1024	2.6
T	plg/mm	0.0949	2.41	0.1343	3.41	0.1343	3.41
U pulgada/mm	min.	0.5906	15	0.6496	16.5	0.7402	18.8
	máx.	1.063	27	1.2795	32.5	1.4882	37.8
a Recorrido de Mordaza	plg/mm	0.1083	2.75	0.1457	3.7	0.1732	4.4
b pulgada/mm	min.	1.5551	29.35	1.3858	35.2	1.8346	46.6
	máx.	1.2638	32.1	1.5315	38.9	2.0079	51
c pulgada/mm	min.	0.3543	9	0.4134	10.5	0.4016	10.2
	máx.	1.0039	25.5	1.2992	33	0.1248	38.17
d	mm	M10		M12		M12	
e	plg/mm	0.7087	18	0.9843	25	1.1811	30
f	plg/mm	2.0669	52.5	2.5984	66	2.9921	76
g (H7)	plg/mm	0.4724	12	0.5512	14	0.6299	16
h	plg/mm	1.4961	38	1.575	40	1.7717	45
Recorrido Máx. de las Mordazas Superiores	plg/mm	8.346	212	10.9449	278	13.5827	345
Fuerza de Arrastre Máx. en la Barra de Torsión	lbf/kN	4850	22	7496	34	9480	43
Fuerza Máx. de Agarre	lbf/kN	12566	57	18959	86	24471	111
Velocidad Máx.	rpm	6000		5000		4200	
Momento de Inercia lbsxpie ² /kgxm ²		1.342	0.057	3.53	0.15	7.3	0.31
Peso sin Mordazas Superiores	lbs/kg	27.6	12.5	44.0	20.0	83.8	38.0
Mordazas Superiores Duras Emparejadas		7-787-306		7-787-308		7-787-310	
Mordazas Superiores Blandas Emparejadas	Código	7-788-306		7-788-308		7-788-310	
Cilindro de Emparejada		7-797-135		7-797-150		7-797-170	

BISON

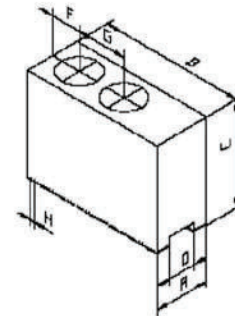


MORDAZAS PARA CHUCK HIDRÁULICO (COMPATIBLES CON KITAGAWA)



JUEGO DE 3 MORDAZAS DURAS PARA CHUCK HIDRÁULICO
(PASO SERRACIÓN 1.5 X 60)

Mordazas Duras Código	Díá. del Chuck	A	B	C	D H7	F	G	H	M	Tamaño Perno	Capacidad de carga Lbs.
7-787-306	6.1/4"	1.0236	2.3622	1.5354	0.4724	0.4921	0.7087	1.5x60	0.3937	M10	0.4921
7-787-308	8"	1.2598	3.1100	1.9290	0.5512	0.5709	0.9843	1.5x60	0.4724	M12	0.5709
7-787-310	10"	1.5748	4.0157	2.1260	0.6300	0.8270	1.1811	1.5x60	0.5512	M12	0.8270
7-787-312	12"	1.5748	4.0157	2.2835	0.8270	0.7480	1.2600	1.5x60	0.5512	M16	0.7480

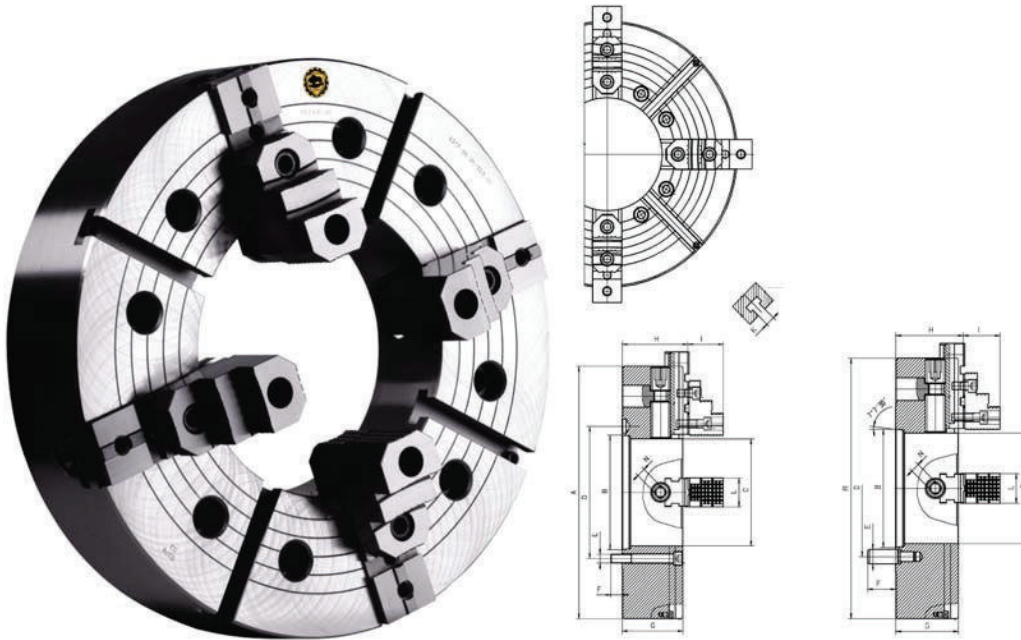


JUEGO DE 3 MORDAZAS BLANDAS PARA CHUCK HIDRÁULICO
(PASO SERRACIÓN 1.5 X 60)

Mordazas Blandas Código	Díá. del Chuck	A	B	C	D H7	F	G	H	M	Tamaño Perno	Capacidad de carga Lbs.
7-788-306	6.1/4"	1.0236	2.3622	1.5354	0.4724	0.4921	0.7087	1.5x60	0.3937	M10	0.44
7-788-308	8"	1.2598	3.1100	1.9290	0.5512	0.5709	0.9843	1.5x60	0.4724	M12	1.00
7-788-310	10"	1.5748	4.0157	2.1260	0.6300	0.8270	1.1811	1.5x60	0.5512	M12	2.10
7-788-312	12"	1.5748	4.0157	2.2835	0.8270	0.7480	1.2600	1.5x60	0.5512	M16	2.00



4 MORDAZAS INDEPENDIENTES, TRABAJO EXTRA PESADO

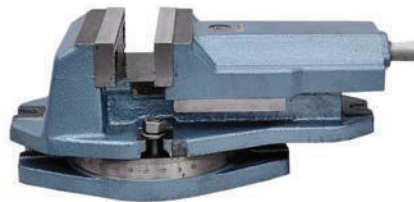


CHUCK PETROLERO DE 4 MORDAZAS INDEPENDIENTES

Mordazas Duras Código	Diá. del Chuck	Tipo de Montura	Diá. de Hueco C pig./mm	B +.001"	D	G	H	I	K	L	N	E	F	Máx. RPM	Peso (1) Lbs.
Montura Directa A2 Mod. 4317															
7-859-1620	15-3/4"	A2-8	5.3"(135)	5.50	6.75	5.71	6.06	2.98	.709	2.36	.748	5/8-11	.961	1200	320
7-859-1625	15-3/4"	A2-11	6.5"(165)	7.75	9.25	5.71	6.06	2.98	.709	2.36	.748	3/4-10	1.11	1200	302
7-859-2033	20"	A2-11	6.5"(165)	7.75	9.25	5.71	6.06	2.98	.866	2.36	.748	3/4-10	1.11	1000	450
7-859-2043	20"	A2-15	8.0"(205)	11.25	13.0	5.71	6.06	2.98	.866	2.36	.748	7/8-9	1.34	1000	414
7-859-2543	25"	A2-15	10.5"(267)	11.25	13.0	6.10	6.57	3.57	.866	2.95	.866	7/8-9	1.34	850	684
7-859-2555	25"	A2-20	12.55"(320)	16.25	18.2	6.10	6.57	3.57	.866	2.95	.866	1-8	1.50	850	662
7-859-2845	28"	A2-15	10.5"(267)	11.25	13.0	6.10	6.57	3.57	.866	2.95	.866	7/8-9	1.34	750	915
7-859-2853	28"	A2-20	12.55"(320)	16.25	18.2	6.10	6.57	3.57	.866	2.95	.866	1-8	1.50	750	873
7-859-3243	32"	A2-15	10.5"(267)	11.25	13.0	6.50	6.97	3.57	.866	2.95	.866	7/8-9	1.34	600	1290
7-859-3255	32"	A2-20	12.55"(320)	16.25	18.2	6.50	6.97	3.57	.866	2.95	.866	1-8	1.50	600	1246
7-859-4063	40"	A2-28	20.86"(530)	23.00	25.5	6.89	7.36	3.57	1.10	2.95	.866	1-1/4-7	1.53	430	1687
Montura Directa D1 Mod. 4347															
7-859-6150	15-3/4"	D1-8	5.3"(135)	5.50	6.75	5.71	6.06	2.98	.709	2.36	.748	1	2	1200	300
7-859-6153	15-3/4"	D1-11	6.5"(165)	7.75	9.25	5.71	6.06	2.98	.709	2.36	.748	1.25	2.4	1200	282
7-859-6200	20"	D1-8	5.3"(135)	5.50	6.75	5.71	6.06	2.98	.866	2.36	.748	1	2	1000	468
7-859-6203	20"	D1-11	6.5"(165)	7.75	9.25	5.71	6.06	2.98	.866	2.36	.748	1.25	2.4	1000	452
7-859-6839	28"	D1-11	7.5"(192)	7.75	9.25	6.10	6.57	3.57	.866	2.95	.866	1.25	2.4	750	993



PRENSAS PARA FRESADORA



Mod. 6537

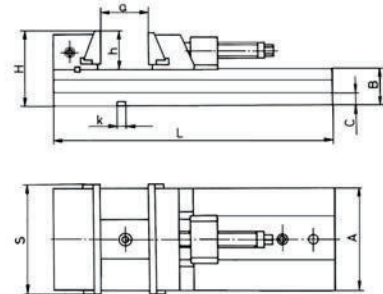
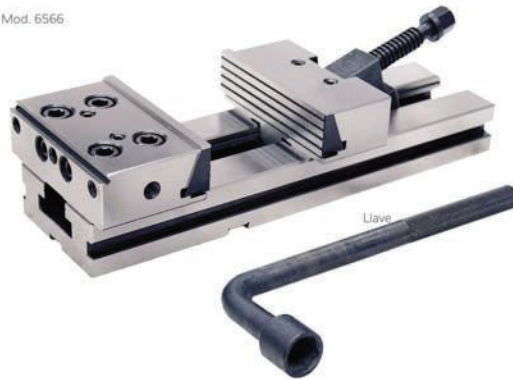


Mod. 6512

PRENSA GIRATORIA Y FIJA PARA FRESADORA

Código Giratoria	Código Fija	Ancho de Mordaza	Alto de Mordaza	Apertura Máx.	GIRATORIA		ESTACIONARIA	
					Alto Total	Peso Lbs.	Alto Total	Peso Lbs.
7-202-010	7-222-010	5"	1.57	3.74	5.4	44	3.9	35

Mod. 6566.



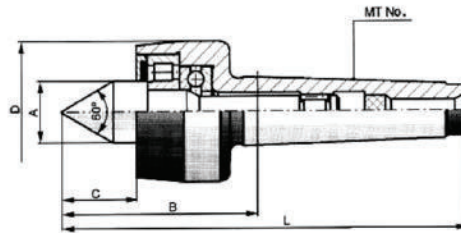
PRENSA MODULAR PARA CNC

Prensa Código	Llave Código	Ancho de Mordazas S	A	B	C	H	L	a máx.	h	k H7	Fuerza Máx. Sujeción Lbs.	Peso Lbs.
7-223-040	7-223-905	4"	3.35	1.38	.51	2.76	12.60	6.30	1.38	.4724	4410	24
7-223-050	7-223-905	5"	4.13	1.65	.59	3.35	13.20	6.30	1.69	.4724	6614	36
7-223-060	7-223-908	6"	5.51	2.05	.71	4.29	16.70	7.87	2.24	.7874	9040	73
7-223-062	7-223-908	6"	5.51	2.05	.71	4.29	18.70	9.84	2.24	.7874	9040	78
7-223-080	7-223-908	8"	6.50	2.40	.79	4.96	21.20	10.24	2.56	.7874	9920	129
7-223-082	7-223-908	8"	6.50	2.40	.79	4.96	23.00	12.20	2.56	.7874	9920	134
7-223-085	7-223-908	8"	6.50	2.40	.79	4.96	25.00	14.17	2.56	.7874	9920	140

PUNTOS GIRATORIOS



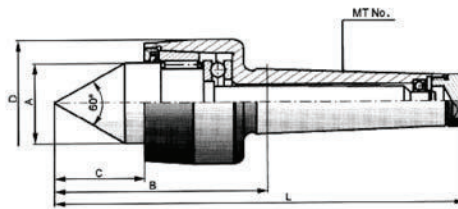
Mod. 6811



PUNTO GIRATORIO DE PRECISIÓN

Código	Cono Morse N°	Peso Máx. Pieza de Trabajo Lbs.	D	A	L	C	B	Máx. RPM	Peso Lbs.	Concentricidad
7-565-002	2	460	1.57	.70	4.74	.87	2.22	5000	1.00	.0003
7-565-003	3	925	2.20	.98	6.14	1.12	2.95	4000	2.13	.0003
7-565-004	4	1850	2.52	1.10	7.24	1.24	3.21	3000	3.85	.0003
7-565-005	5	4400	3.35	1.61	9.33	1.77	4.23	2500	8.37	.0004

0.00006 T.I.R.



PUNTO GIRATORIO DE ULTRA PRECISIÓN

Código	Cono Morse N°	Peso Máx. Pieza de Trabajo Lbs.	Empuje/Lbs. a 1000 RPM	L	B	C	D	A	Máx. RPM	Peso Lbs.
7-567-002	2	220	90	5.41	2.87	1.02	1.73	0.91	8000	1.33
7-567-003	3	440	170	6.53	3.37	1.26	1.89	1.10	6000	1.95
7-567-004	4	880	350	7.89	3.88	1.69	2.36	1.53	4500	3.62
7-567-005	5	1430	550	9.80	4.70	2.01	2.76	1.77	4000	7.17
7-567-006	6	3080	120	12.64	5.47	2.49	3.70	2.40	3000	17.20

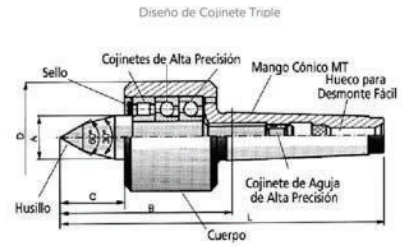
BISON



PUNTOS GIRATORIOS



Mod. 8814

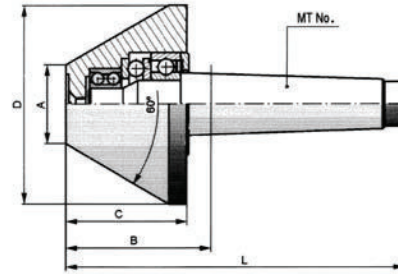


PUNTOS GIRATORIOS PARA CNC

Código	Cono Morse N°	Peso Máx. Pieza de Trabajo Lbs.	D	A	L	C	B	Máx. RPM	Peso Lbs.	Concentricidad
7-566-004	4	2200	2.76	1.10	8.62	1.91	4.58	7000	5.50	.0002"
7-566-005	5	4400	3.47	1.57	11.00	2.64	5.87	6000	11	.0002"



Mod. 8825

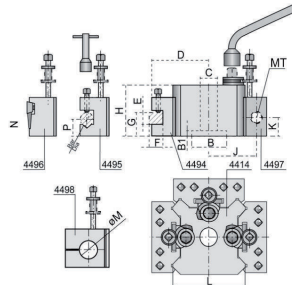


PUNTO GIRATORIOS PARA TUBO (PERA)

Código	Cono MT N°	Peso Máx. Pieza de Trabajo Lbs.	D	A	L	C	B	Máx. RPM	Peso Lbs.	Concentricidad
7-575-020	2	400	2.36	1.18	4.11	1.38	1.60	5000	1.32	.0003
7-575-021	2	660	3.15	1.18	4.84	2.09	2.32	4500	2.76	.0003
7-575-030	3	770	3.15	1.18	5.51	2.09	2.32	4500	2.98	.0003
7-575-031	3	1210	3.93	1.57	5.83	2.40	2.64	3000	5.07	.0003
7-575-040	4	1320	3.93	1.57	6.73	2.40	2.70	3000	5.62	.0003
7-575-042	4	1540	5.51	2.76	7.09	2.76	3.05	3000	11	.0004
7-575-051	5	1653	6.69	3.94	8.15	2.76	3.05	2000	17.60	.0008

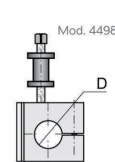
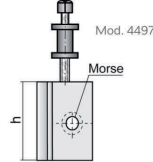
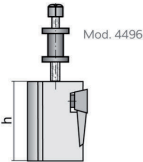
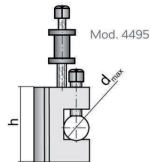
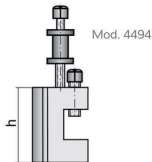


TORRETA CAMBIO RÁPIDO PARA TORNO



TORRETA DE CAMBIO RÁPIDO Y SUS PORTA HERRAMIENTAS

Tamaño Torreta	H	B	B1	C	D	E	F	G Máx.	G Min.	Barra Diá.	P. Máx.	P. Min.	MT	J	K Máx.	K Min.	L	N	M
T.2	2.81	1.75	.315	1.00	2.93	.748	.748	2.07	1.44	.748	1.81	.945	2	2.56	1.87	1.06	3.82	1.32	1.00
T.2.T	2.99	1.75	.315	1.00	3.31	1.00	1.00	2.30	1.56	.748	1.97	.945	2	2.76	2.01	1.06	4.17	1.32	1.00
T.3	3.76	2.00	.386	1.00	4.00	1.24	1.00	2.93	2.01	1.00	2.01	1.12	3	3.37	2.29	1.44	4.94	1.56	1.50



PORTA HERRAMIENTAS PARA TORRETA

Tamaño Torreta	Dim.	Porta Herramientas					
		Torreta N° 4414	T & F N° 4414	Canal en "V" N° 4495	Corte N° 4496	MT N° 4497	Barra Alesado N° 4498
T.2	Peso Lbs.	10.1	2.20	2.20	1.50	2.65	3.31
	b x h	3.23 x 2.80	3.88 x 1.97	-	2.87 x 1.87	-	-
	Hueco MT	-	-	-	-	2	-
	d	-	-	.748	-	-	-
T.2.T	Peso Lbs.	12.8	2.43	2.43	3.17	2.65	3.31
	b x h	3.23 x 3.00	3.88 x 2.24	-	3.88 x 2.24	-	-
	Hueco MT	-	-	-	-	2	-
	d	-	-	.748	-	-	-
T.3	Peso Lbs.	24.0	4.40	4.40	5.51	5.51	5.73
	b x h	3.94 x 3.62	4.88 x 2.76	-	4.88 x 2.76	-	-
	Hueco MT	-	-	-	-	3	-
	d	-	-	1.00	-	-	-
	Diá. Hueco D	-	-	-	-	-	1.500

TORRETA DE CAMBIO RÁPIDO Y SUS PORTA HERRAMIENTAS

Tamaño Porta Herramienta	Capacidad del Torno	Porta Herramientas							
		Torreta N° 4414	T & F N° 4494	Canal en "V" N° 4495	Corte N° 4496	MT	MT N° 4497	B. Barra N° 4498	Juego
T.2	5" a 8"	7-196-00T2	7-196-9482	7-196-9582	7-196-9682	2	7-196-9782	7-196-9882	7-196-01T2
T.2.T	5" a 8"	7-197-0T2T	7-197-9484	7-197-9582	7-197-9682	2	7-197-9782	-	7-197-1T2T
T.3	8" a 11.5"	7-198-00T3	7-198-9410	7-198-9510	7-198-9610	3	7-198-9713	7-198-9810	7-198-01T3



ÁRBOLES PARA BROQUERO



Mod. 5362



Mod. 5353

ÁRBOL PARA BROQUERO MORSE-JACOBS

Código	Zanco Cónico	Cono Jacobs
7-052-202		2
7-052-203		3
7-052-206	2	6
7-052-233		33
7-052-302		2
7-052-303		3
7-052-304	3	4
7-052-305		5
7-052-306		6
7-052-333		33
7-052-403		3
7-052-404	4	4
7-052-405		5
7-052-406		6
7-052-433		33
7-052-503		3
7-052-504	5	4
7-052-505		5
7-052-506		6
7-052-533		33

ÁRBOL PARA BROQUERO RECTO-JACOBS

Código	Zanco Recto Diámetro	Cono Jacobs
7-052-722		2
7-052-723		3
7-052-7233	5/8	33
7-052-724		4
7-052-726		6
7-052-742		2
7-052-743	3/4	3
7-052-7433		33
7-052-744		4
7-052-746		6



Mod. 5355



Largo Regular

Mod. 1752

ÁRBOL PARA BROQUERO R8- JACOBS

Código	Zanco	Cono Jacobs
7-052-802		J2
7-052-803		J3
7-052-806	R8	J6
7-052-833		J33

CONO REDUCTOR CM - CM

Código	Huevo MT	Zanco MT
7-450-015	2	3
7-450-025	2	4
7-450-030	3	4
7-450-045	3	5
7-450-050	4	5
7-450-055	4	6
7-450-060	5	6

ACCESORIOS DE MAQUINADO CONVENCIONAL



Mod. 1657

CONO REDUCTOR ISO-CM

Código	Hueco MT	Zanco ISO	Rosca de la Barra Tirante	Peso Lbs.
7-100-010	3	40	5/8-11	2.2
7-100-015	4	40	5/8-11	3.09
7-100-025	3	50	1-8	9.26
7-100-030	4	50	1-8	8.16
7-100-035	5	50	1-8	6.61



CONO REDUCTOR ISO-ISO

Código	Hueco ISO	Zanco ISO
7-110-005	30	40
7-110-015	40	50

CONO REDUCTOR R8 - CM

Código	Hueco	Zanco
7-115-005	CM 2	R8
7-115-010	CM 3	R8



CONO DE AUMENTO CM - CM

Código	Hueco	Zanco
7-405-020	CM 3	CM 2
7-405-045	CM 4	CM 3
7-405-075	CM 5	CM 4



CUÑA PARA BOTAR BROQUEROS

Código	Cono Morse	Largo
7-451-002	2	5.6
7-451-003	3	6.2
7-451-004	4-5-6	7





ACCESORIOS PARA FRESADORA CONVENCIONAL

BISON



Mod. 7170

ÁRBOL PORTA FRESA

Código	Cono	Diá. del Arbol	Largo L	Rosca	Nº de Bujes	Peso Lbs.
7-015-006	ISO 40	7/8"	16"	5/8-11	5/8-11	5/8-11
7-015-015	ISO 40	1"	20"	5/8-11	5/8-11	5/8-11



R8



ISO

PORTA BOQUILLAS SOLOS

Código	Zanco	Tipo de Boquilla
7-171-3030	ISO 30	ER 32
7-171-4030	ISO 30	ER 40
7-171-4040	ISO 40	ER 40
7-171-4050	ISO 50	ER 40
7-171-4003	CM 3	ER 40
7-171-4004	CM 4	ER 40
7-171-4008	R8	ER 40
7-171-3001	1"	ER 32
7-171-4001	1"	ER 40



TUERCA PARA PORTA BOQUILLAS

Código	Tipo de Boquilla
7-188-832	ER 32
7-188-840	ER 40



LLAVE PARA TUERCA

Código	Tipo de Boquilla
7-188-932	ER 32
7-180-930	ER 40



BISON

ESTUCHES DE BOQUILLAS COMPLETOS

Código	Tipo de Boquilla	Tipo Zanco	Largo Total	Medidas de Boquillas
7-171-395	ER 32	-	-	1/8,3/16,1/4,5/16,3/8,7/16,1/2,9/16,5/8,11/16,3/4
7-171-495	ER 40	-	-	1/8,3/16,1/4,5/16,3/8,7/16,1/2,9/16,5/8,11/16,3/4,13/16,7/8,15/16,1"
7-171-3130	ER 32	ISO 30	5.1/16	1/8,3/16,1/4,5/16,3/8,7/16,1/2,9/16,5/8,11/16,3/4
7-171-4140	ER 40	ISO 40	6-1/2	1/8,3/16,1/4,5/16,3/8,7/16,1/2,9/16,5/8,11/16,3/4,13/16,7/8,15/16,1"
7-171-4150	ER 40	ISO 50	6.1/16	1/8,3/16,1/4,5/16,3/8,7/16,1/2,9/16,5/8,11/16,3/4,13/16,7/8,15/16,1"
7-171-4104	ER 40	CM4	4.03	1/8,3/16,1/4,5/16,3/8,7/16,1/2,9/16,5/8,11/16,3/4,13/16,7/8,15/16,1"
7-171-4108	ER 40	R8	7.3/4	1/8,3/16,1/4,5/16,3/8,7/16,1/2,9/16,5/8,11/16,3/4,13/16,7/8,15/16,1"
7-171-3101	ER 32	1"	3.3/4	1/8,3/16,1/4,5/16,3/8,7/16,1/2,9/16,5/8,11/16,3/4
7-171-4101	ER 40	1"	4.1/2	1/8,3/16,1/4,5/16,3/8,7/16,1/2,9/16,5/8,11/16,3/4,13/16,7/8,15/16,1"
7-1714102	ER 40	1.1/4"	4.1/2	1/8,3/16,1/4,5/16,3/8,7/16,1/2,9/16,5/8,11/16,3/4,13/16,7/8,15/16,1"



CAT



BT

PORTA BOQUILLAS SOLOS PARA CNC

Código	Tipo de Boquilla	Zanco	Largo Cono
7-188-430	ER 32	CAT 40	2.1/2"
7-188-440	ER 40	CAT 40	4"
7-188-443	ER 40	CAT 40	2.1/2"
7-188-543	ER 40	CAT 50	2.1/2"
7-178-382	ER 32	BT 30	3"
7-178-4030	ER 40	BT 30	2.1/2"
7-178-432	ER 32	BT 40	2.3/4"
7-178-442	ER 40	BT 40	2.3/4"
7-172-403	TG 100	BT 40	3"
7-180-403	TG 100	CAT 40	3"
7-180-106	TG 100	CAT 40	6"



ESTUCHES DE BOQUILLAS COMPLETOS

Código	Tipo de Boquilla	Tipo Zanco	Largo Cono	Medidas de Boquillas
7-188-439	ER 32	CAT 40	2.1/2"	1/8,3/16,1/4,5/16,3/8,7/16,1/2,9/16,5/8,11/16,3/4
7-188-449	ER 40	CAT 40	2.1/2"	1/8,3/16,1/4,5/16,3/8,7/16,1/2,9/16,5/8,11/16,3/4,13/16,7/8,15/16,1"
7-188-549	ER 40	CAT 50	2.1/2"	1/8,3/16,1/4,5/16,3/8,7/16,1/2,9/16,5/8,11/16,3/4,13/16,7/8,15/16,1"
7-178-449	ER 40	BT 40	2.1/2"	1/8,3/16,1/4,5/16,3/8,7/16,1/2,9/16,5/8,11/16,3/4,13/16,7/8,15/16,1"



BOQUILLA ER 32 FRACCIONAL

Código	Medida
7-171-330	1/8"
7-171-334	3/16"
7-171-338	1/4"
7-171-342	5/16"
7-171-346	3/8"
7-171-350	7/16"
7-171-354	1/2"
7-171-358	9/16"
7-171-362	5/8"
7-171-366	11/16"
7-171-370	3/4"

BOQUILLA ER32 MILIMÉTRICA

Código	Medida mm
7-171-803	2-3
7-171-804	3-4
7-171-805	4-5
7-171-806	5-6
7-171-807	6-7
7-171-808	7-8
7-171-809	8-9
7-171-810	9-10
7-171-811	10-11
7-171-812	11-12
7-171-813	12-13
7-171-814	13-14
7-171-815	14-15
7-171-816	15-16
7-171-817	16-17
7-171-818	17-18
7-171-819	18-19
7-171-820	19-20

ACCESORIOS DE MAQUINADO CONVENCIONAL Y CNC



BOQUILLA ER 40 FRACCIONAL

Código	Medida
7-171-430	1/8"
7-171-434	3/16"
7-171-438	1/4"
7-171-442	5/16"
7-171-446	3/8"
7-171-450	7/16"
7-171-454	1/2"
7-171-458	9/16"
7-171-462	5/8"
7-171-466	11/16"
7-171-470	3/4"
7-171-474	13/16"
7-171-478	7/8"
7-171-482	15/16"
7-171-486	1"

BOQUILLA ER 40 MILIMÉTRICA

Código	Medida mm
7-171-904	3-4
7-171-905	4-5
7-171-906	5-6
7-171-907	6-7
7-171-908	7-8
7-171-909	8-9
7-171-910	9-10
7-171-911	10-11
7-171-912	11-12
7-171-913	12-13
7-171-914	13-14
7-171-915	14-15
7-171-916	15-16
7-171-917	16-17
7-171-918	17-18
7-171-919	18-19
7-171-920	19-20
7-171-921	20-21
7-171-922	21-22
7-171-923	22-23
7-171-924	23-24
7-171-925	24-25
7-171-926	25-26

BOQUILLA R8 FRACCIONAL

Código	Medida
7-169-012	1/8"
7-169-018	3/16"
7-169-025	1/4"
7-169-031	5/16"
7-169-037	3/8"
7-169-043	7/16"
7-169-050	1/2"
7-169-056	9/16"
7-169-062	5/8"
7-169-068	11/16"
7-169-075	3/4"
7-169-081	13/16"
7-169-087	7/8"
7-169-099	1"



BISON



ACCESORIOS DE MAQUINADO CONVENCIONAL Y CNC



BOQUILLA TG100 FRACCIONAL

Código	Medida
7-166-312	1/8"
7-166-320	3/16"
7-166-328	1/4"
7-166-336	5/16"
7-166-344	3/8"
7-166-352	7/16"
7-166-360	1/2"
7-166-368	9/16"
7-166-376	5/8"
7-166-384	11/16"
7-166-392	3/4"
7-166-400	13/16"
7-166-408	7/8"
7-166-416	15/16"
7-166-424	1"



BOQUILLA 5C FRACCIONAL

Código	Medida
7-168-012	1/8"
7-168-020	3/16"
7-168-028	1/4"
7-168-036	5/16"
7-168-044	3/8"
7-168-052	7/16"
7-168-060	1/2"
7-168-068	9/16"
7-168-076	5/8"
7-168-084	11/16"
7-168-092	3/4"
7-168-100	13/16"
7-168-108	7/8"
7-168-116	15/16"
7-168-124	1"



PERNOS DE RETENCIÓN

Código	Cono de Perno
7-189-905	CAT 40
7-189-941	CAT 4A HASS
7-189-950	CAT 50
PERNO BT 30	BT 30
PERNO BT 40	BT 40
PERNO BT50	BT50



SUJETADOR HORIZ. / VERT. PARA CONOS

Código	Cono
7-189-730	30
7-189-340	40

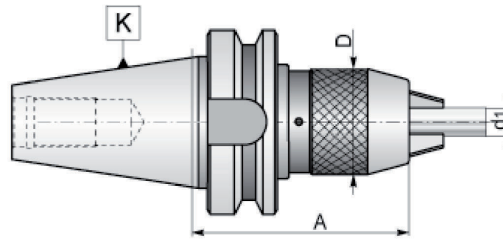


Mod. 7656



BROQUERO DE APRIETE RÁPIDO CON CONO INTEGRADO

Código	Cono	Capacidad d1		D pulgadas	A pulgadas	Peso Lbs.
		pulgadas	mm			
7-174-433	BT40	1/32 - 1/2	1 - 13	2	3.74	4.40
7-174-435	BT40	1/8 - 5/8	3 - 16	2.25	3.94	5.28

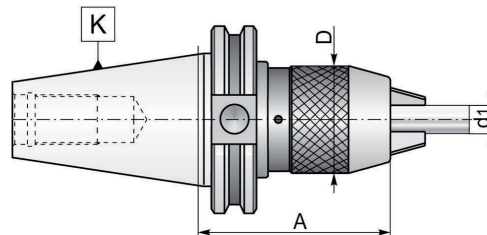


Mod. 7655



BROQUERO DE APRIETE RÁPIDO CON CONO INTEGRADO

Código	Cono	Capacidad d1		D pulgadas	A pulgadas	Peso Lbs.
		pulgadas	mm			
7-187-433	CAT40	1/32 - 1/2	1 - 13	2	4.13	4.40
7-187-435	CAT40	1/8 - 5/8	3 - 16	2.25	5.12	5.28





ACCESORIOS DE MAQUINADO CONVENCIONAL Y CNC

BISON



Mod. 7385

ÁRBOL CÓNICO PARA BROQUERO

Código	Cono	Entrada Jacobs	Peso Lbs.
7-052-043	ISO 40	3	2.2
7-052-046	ISO 40	6	2.2



Mod. 5377

ÁRBOL CÓNICO PARA BROQUERO

Código	Cono	Entrada Jacobs	Peso Lbs.
7-175-403	BT 40	3	3.2
7-175-406	BT 40	6	3.2



Mod. 5357

ÁRBOL CÓNICO PARA BROQUERO

Código	Cono	Entrada Jacobs	Peso Lbs.
7-181-403	CAT 40	3	3.1
7-181-406	CAT 40	6	2.8
7-181-433	CAT 40	33	2.8



CONO CAT 40 TIPO SHELL

Código	Cono	Diámetro Cortador	Peso Lbs.
7-186-405	CAT 40	3/4"	2.5
7-186-407	CAT 40	1"	3.5
7-186-409	CAT 40	1 1/4"	4.2

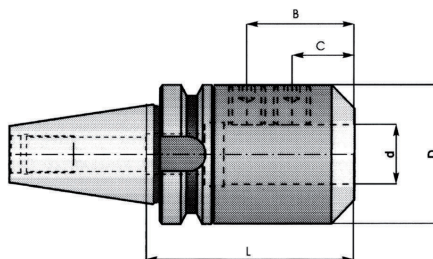


Mod. 7385



Rosca Barra Tirante:
BT40 M16x2

Mod. 7624



HOLDER BT-40

Código Cono	Código Tornillo Prisionero	d	L	D	C	Tornillo Prisionero Rosca
7-179-402	7-195-110	3/16	2.50	.78	.56	1/4-28x1/4
7-179-404	7-195-110	1/4	2.50	.78	.56	1/4-28x1/4
7-179-407	7-195-120	5/16	2.50	.87	.72	5/16-24x1/4
7-179-411	7-195-210	3/8	2.50	1.12	.75	3/8-24x25/64
7-179-415	7-195-210	3/8	4.00	1.12	.75	3/8-24x25/64
7-179-421	7-195-301	1/2	2.50	1.50	.88	7/16-20x15/32
7-179-425	7-195-301	1/2	4.00	1.50	.88	7/16-20x15/32
7-179-431	7-195-412	5/8	2.50	1.62	.94	9/16-18x15/32
7-179-435	7-195-412	5/8	4.00	1.62	.94	9/16-18x15/32
7-179-441	7-195-513	3/4	2.50	1.75	1.00	5/8-18x33/64
7-179-445	7-195-513	3/4	4.00	1.75	1.00	5/8-18x19/64
7-179-451	7-195-517	7/8	3.50	2.17	1.00	5/8-18x19/32
7-179-461	7-195-618	1	3.50	2.38	1.00	3/4-16x45/64
7-179-465	7-195-618	1	5.00	2.38	1.12	3/4-16x45/64



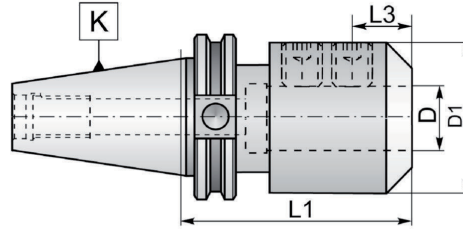
CONOS PARA FRESADORA

BISON

Roscas de la Barra Tirante:
CAT 40 5/8" - 11



Mod. 7636



HOLDER CAT-40

Código Cono	Código Tornillo Prisionero	D	L1 Largo	L3	D1	Peso Lbs.	Tornillo Prisionero Rosca
7-185-405	7-195-110	1/8	2-1/2	9/16	.75	2.2	1/4-28x1/4
7-185-407	7-195-110	3/16	2-1/2	9/16	.75	2.2	1/4-28x1/4
7-185-4074	7-195-110	3/16	4	9/16	.75	2.5	1/4-28x1/4
7-185-409	7-195-110	1/4	2-1/2	25/32	.8125	2.2	1/4-28x1/4
7-185-4094	7-195-110	1/4	4	25/32	.8125	2.7	1/4-28x1/4
7-185-4115	7-195-120	5/16	2-1/2	25/32	.875	2.2	5/16-24x1/4
7-185-4117	7-195-120	5/16	4	25/32	.875	2.7	5/16-24x1/4
7-185-412	7-195-210	3/8	2-1/2	25/32	1.06	2.5	3/8-24x25/64
7-185-4122	7-195-210	3/8	5	25/32	1.06	3.2	3/8-24x25/64
7-185-4123	7-195-210	7/16	2-1/2	7/8	1.25	2.5	3/8-24x25/64
7-185-4127	7-195-210	7/16	4	7/8	1.25	3	3/8-24x25/64
7-185-413	7-195-312	1/2	2-5/8	7/8	1.375	2.5	7/16-20x15/32
7-185-417	7-195-312	1/2	5	7/8	1.375	3.6	7/16-20x15/32
7-185-431	7-195-415	5/8	3-3/4	15/16	1.75	3.4	9/16-18x35/64
7-185-437	7-195-415	5/8	5-1/2	15/16	1.75	4.5	9/16-18x35/64
7-185-441	7-195-513	3/4	3-3/4	1	1.75	3.5	5/8-18x1/2
7-185-447	7-195-513	3/4	5-1/2	1	1.75	4.5	5/8-18x1/2
7-185-450	7-195-517	7/8	3-1/2	25/32	2.046	3.5	5/8-18x19/32
7-185-451	7-195-517	7/8	4	1-1/16	2.046	3.8	5/8-18x19/32
7-185-461	7-195-618	1	4	1-1/8	2.375	4.5	3/4-16x45/64
7-185-465	7-195-618	1	6	1-1/8	2.375	6.9	3/4-16x45/64



Mod. 7620

HOLDER ISO-40

Código	Diá. de Cortador	Código Tornillo Prisionero	Tornillo Prisionero Rosca
7-165-030	3/16	7-195-108	1/4-28x5/16
7-165-032	1/4	7-195-110	1/4-28x1/4
7-165-035	3/8	7-195-210	3/8-24x25/64
7-165-040	1/2	7-195-312	7/16-20x15/32
7-165-045	5/8	7-195-412	9/16-18x15/32
7-165-050	3/4	7-195-513	5/8-18x33/64
7-165-055	7/8	7-195-513	5/8-18x33/64
7-165-060	1	7-195-615	3/4-16x19/32



BISON



MACHUELEADORES

Código	Cono	Capacidad del Roscador	Tornillo Prisionero Tamaño de Chuck
7-336-431	BT 40	M6-M20, 5/16"-7/8", 1/8"-1/2" NPT	2
7-338-419	CAT 40	M3-M12, 0-9/16", 1/8" NPT	1
7-338-431	CAT 40	M6-M20, 5/16"-7/8", 1/8"-1/2" NPT	2

BOQUILLAS PARA MACHUELEADOR

Código	Medida Pulg.	Medida mm	Tamaño
7-340-1063	1/4"	M6, M6.3	1
7-340-1095	3/8"	M 10	1
7-340-1098	1/82 NPT (SS)	-	1
7-340-1127	1/2"	M12, M12.5	1
7-340-2190	3/4"	-	2

